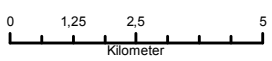
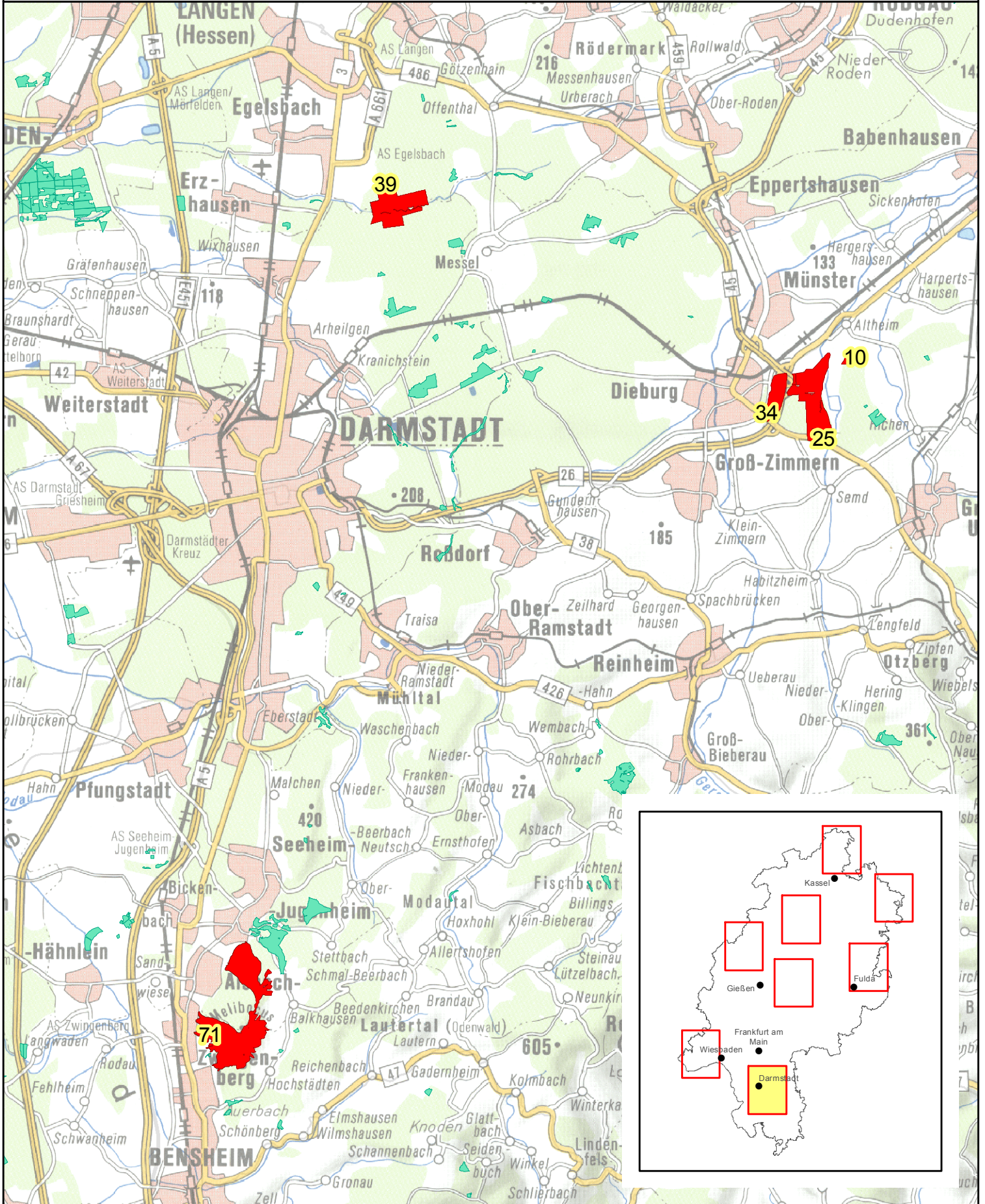


Kernflächen im hessischen Staatswald

Süd Hessen

HessenForst
MEHR WALD.
MEHR MENSCH.

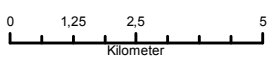
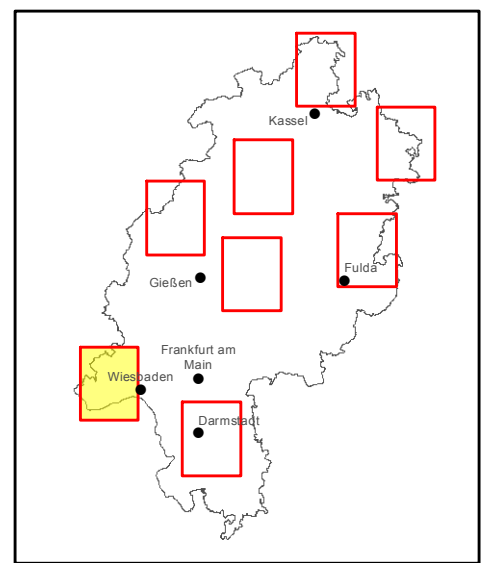
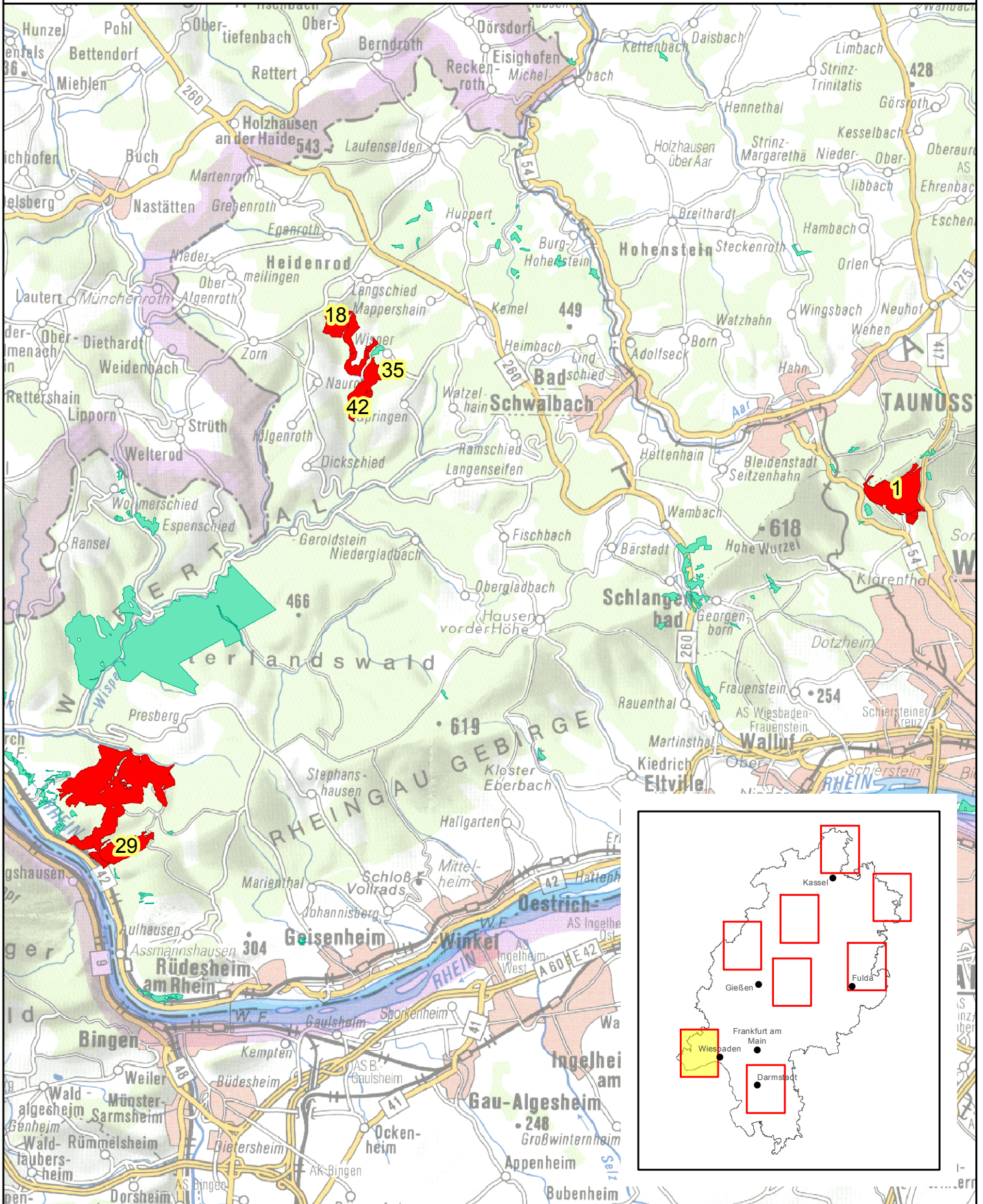


Kartengrundlage: Digitale Topographische Karte 1:200.000 (TK 200)
mit Genehmigung des Hessischen Landesamtes für
Bodenmanagement und Geoinformation vervielfältigt. Vervielfältigungsnummer 2006-3-17

- Kernflächen der 3. Tranche mit Aggregatnr.
- sonstige Kernflächen

Kernflächen im hessischen Staatswald

Westhessen



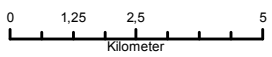
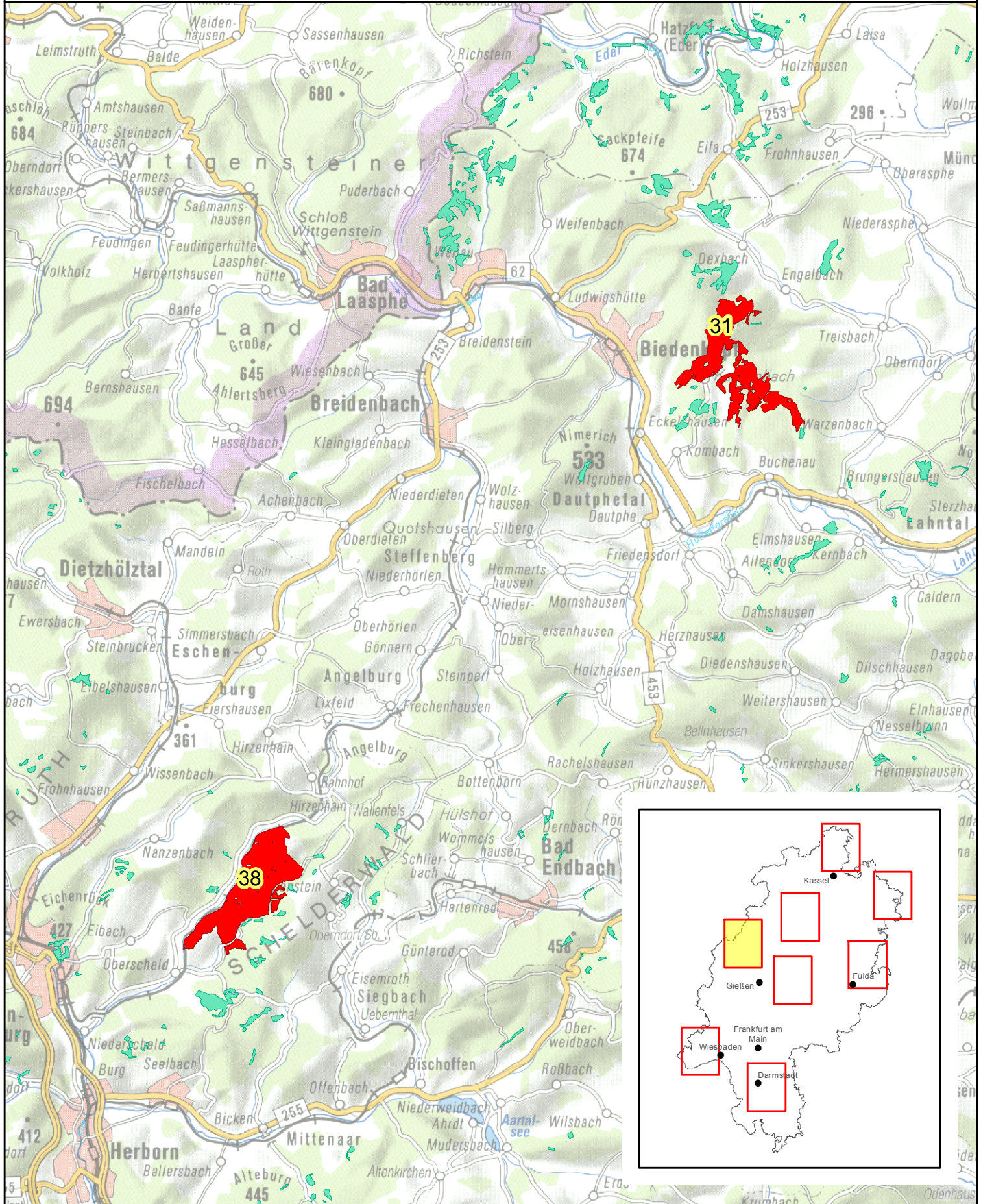
Kartengrundlage: Digitale Topographische Karte 1:200.000 (TK 200)
mit Genehmigung des Hessischen Landesamtes für
Bodenmanagement und Geoinformation vervielfältigt. Vervielfältigungsnummer 2006-3-17

■ Kernflächen der 3. Tranche mit Aggregatnr.
■ sonstige Kernflächen

Kernflächen im hessischen Staatswald

Herborn/Biedenkopf

HessenForst
MEHR WALD. MEHR MENSCH.

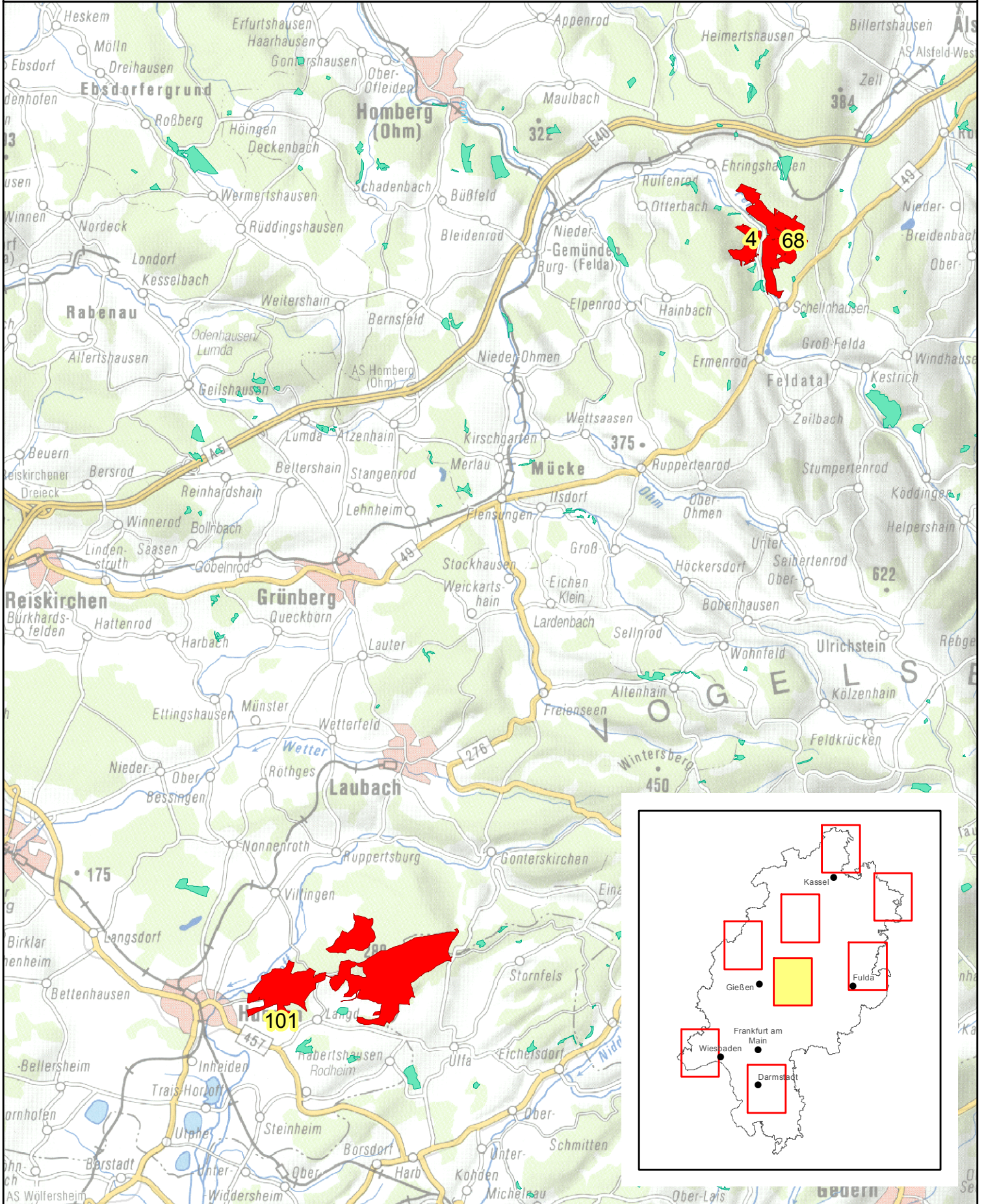


Kartengrundlage: Digitale Topographische Karte 1:200.000 (TK 200)
mit Genehmigung des Hessischen Landesamtes für
Bodenmanagement und Geoinformation vervielfältigt. Vervielfältigungsnummer 2006-3-17

■ Kernflächen der 3. Tranche mit Aggregatnr.
■ sonstige Kernflächen

Kernflächen im hessischen Staatswald

Mittelhessen/Vogelsberg

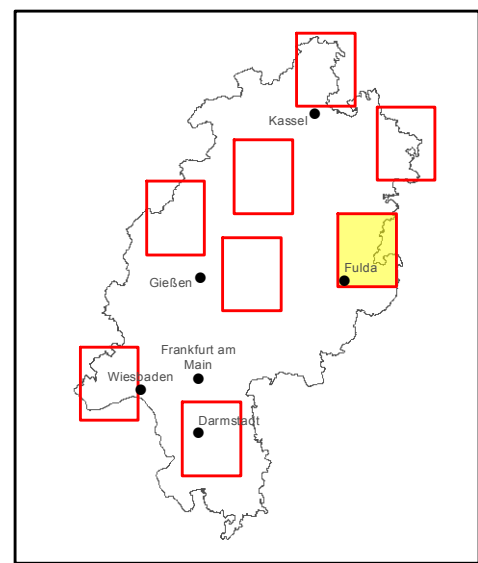
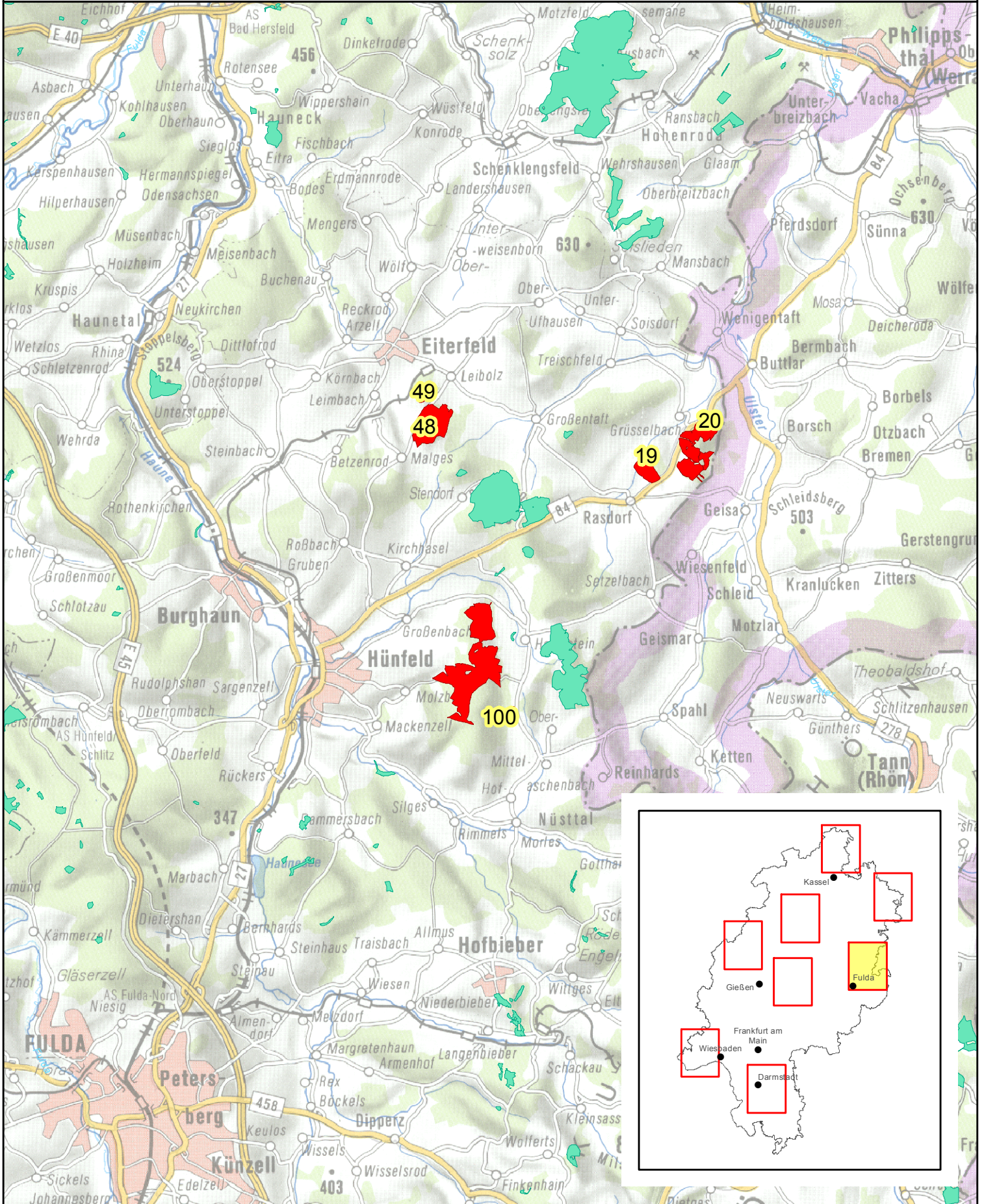


Kartengrundlage: Digitale Topographische Karte 1:200.000 (TK 200)
mit Genehmigung des Hessischen Landesamtes für
Bodenmanagement und Geoinformation vervielfältigt. Vervielfältigungsnummer 2006-3-17

Kernflächen der 3. Tranche mit Aggregatnr.
 sonstige Kernflächen

Kernflächen im hessischen Staatswald

Osthessen im FA Burghaun



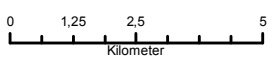
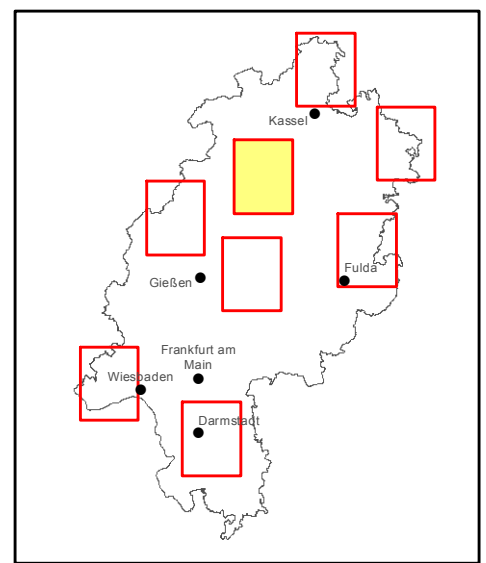
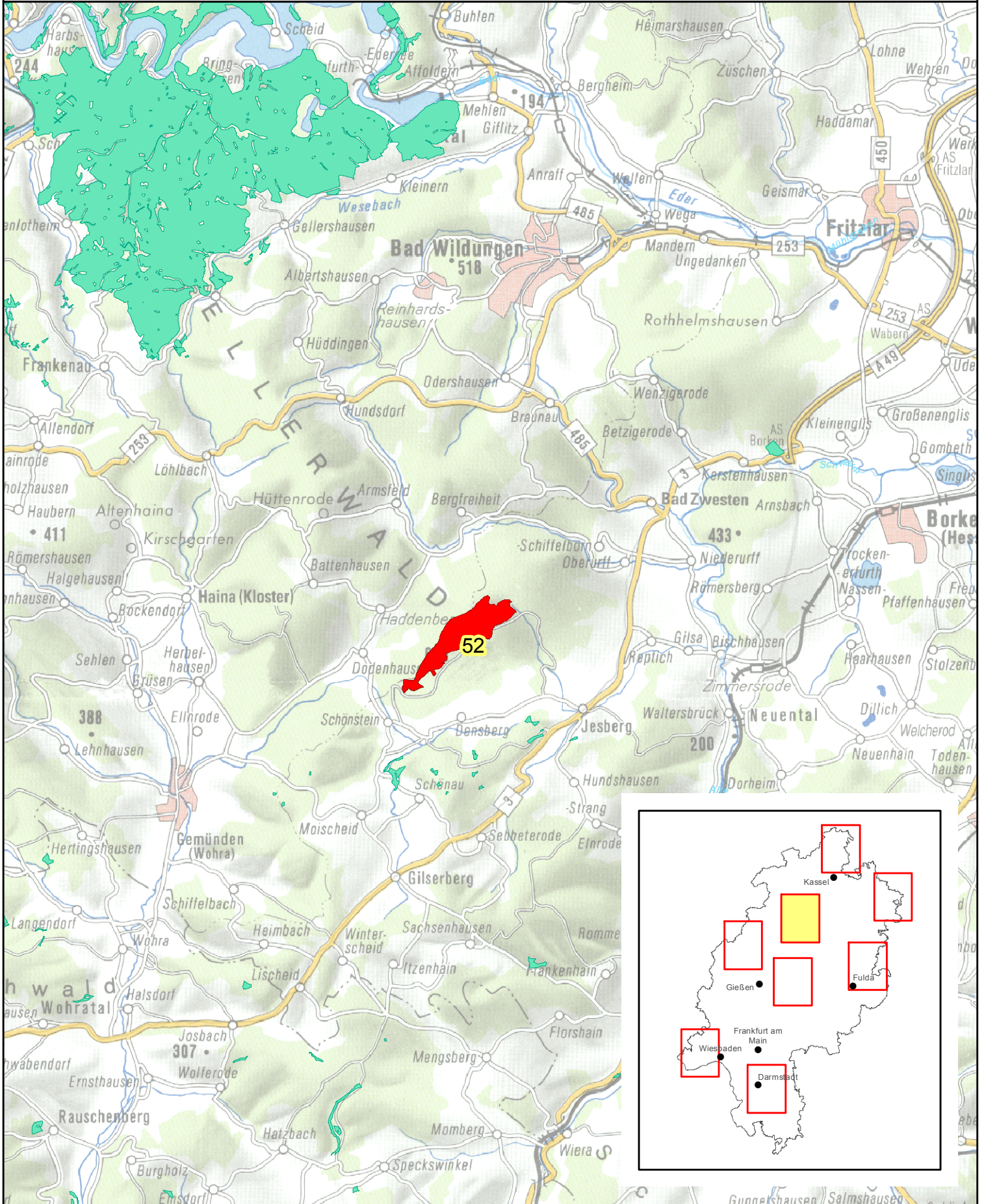
■ Kernflächen der 3. Tranche mit Aggregatnr.
■ sonstige Kernflächen

0 1,25 2,5 5
Kilometer

Kartengrundlage: Digitale Topographische Karte 1:200.000 (TK 200)
mit Genehmigung des Hessischen Landesamtes für
Bodenmanagement und Geoinformation vervielfältigt. Vervielfältigungsnummer 2006-3-17

Kernflächen im hessischen Staatswald

Waldecker Land im FA Jesberg



Kartengrundlage: Digitale Topographische Karte 1:200.000 (TK 200)
mit Genehmigung des Hessischen Landesamtes für
Bodenmanagement und Geoinformation vervielfältigt. Vervielfältigungsnummer 2006-3-17

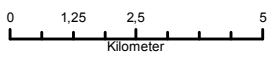
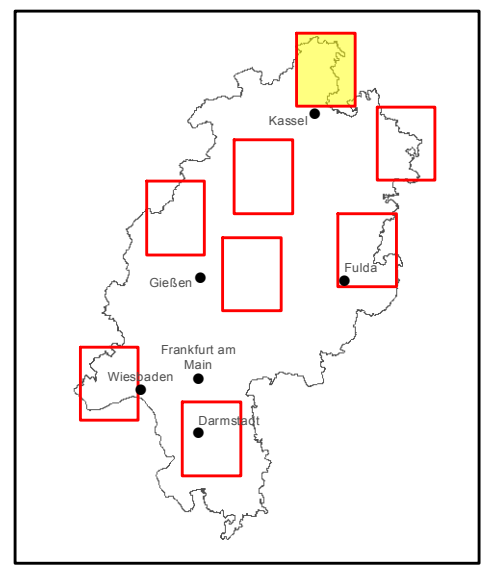
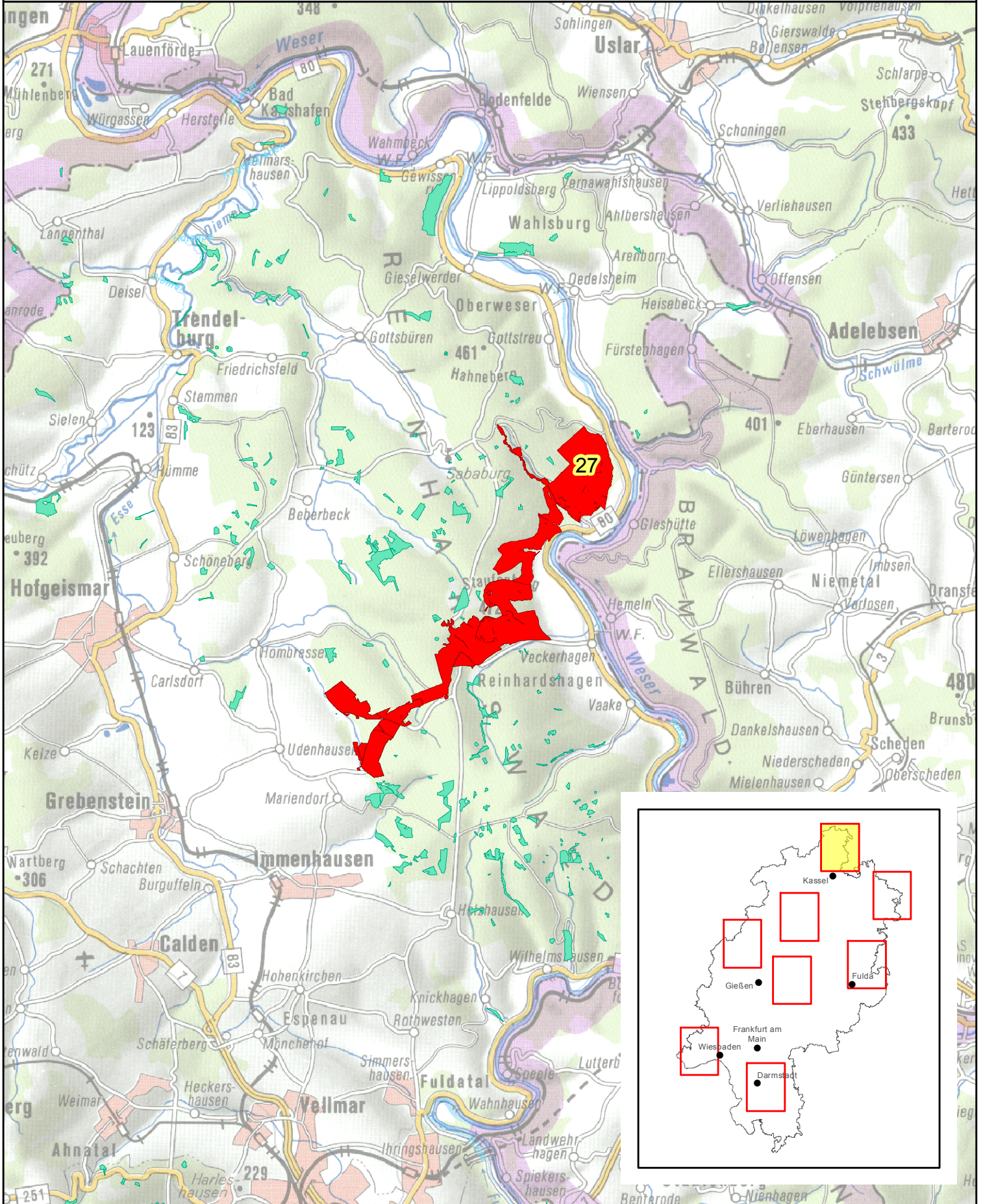
■ Kernflächen der 3. Tranche mit Aggregatnr.
■ sonstige Kernflächen

Kernflächen im hessischen Staatswald

Nordhessen/Weserhänge im FA Reinhardshagen

HESSEN

HessenForst
MEHR WALD.
MEHR MENSCH.



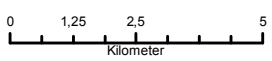
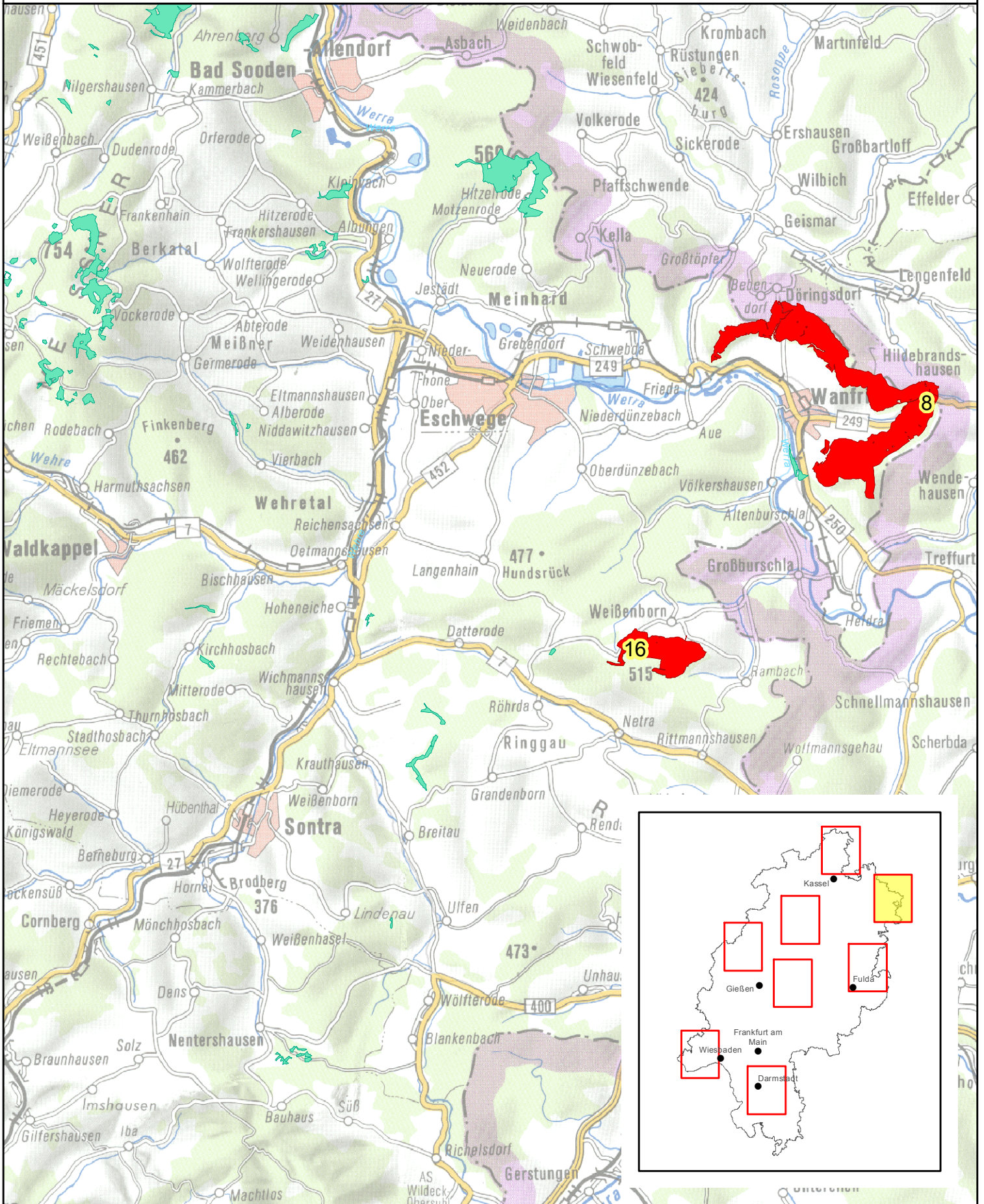
Kartengrundlage: Digitale Topographische Karte 1:200.000 (TK 200)
mit Genehmigung des Hessischen Landesamtes für
Bodenmanagement und Geoinformation vervielfältigt. Vervielfältigungsnummer 2006-3-17

- Kernflächen der 3. Tranche mit Aggregatnr.
- sonstige Kernflächen

Kernflächen im hessischen Staatswald

Nordhessen im FA Wehretal

HessenForst
MEHR WALD.
MEHR MENSCH.



Kartengrundlage: Digitale Topographische Karte 1:200.000 (TK 200)
mit Genehmigung des Hessischen Landesamtes für
Bodenmanagement und Geoinformation vervielfältigt. Vervielfältigungsnummer 2006-3-17

■ Kernflächen der 3. Tranche mit Aggregatnr.
■ sonstige Kernflächen